



ที่ ขร ๕๖๘๐๑/๖๔๑

สำนักงานเทศบาลตำบลเวียงสรวย  
อำเภอแม่สรวย จังหวัดเชียงราย  
๕๗๑๘๐

๑๙ ตุลาคม ๒๕๖๕

เรื่อง การรวบรวมสรุปผลการทำงานของระบบบำบัดน้ำเสีย

เรียน ผู้อำนวยการสำนักงานทรัพยากรธรรมชาติและสิ่งแวดล้อมจังหวัดเชียงราย

สิ่งที่ส่งมาด้วย ๑. แบบจดส่งรายงานสรุปผลการทำงานของระบบบำบัดน้ำเสีย จำนวน ๒ ฉบับ  
๒. รายงานสรุปผลการทำงานของระบบบำบัดน้ำเสีย (แบบ ทส.๑) จำนวน ๒ ฉบับ

ด้วยเทศบาลตำบลเวียงสรวย ได้รับรายงานสรุปผลการทำงานของระบบบำบัดน้ำเสีย (แบบ ทส.๑) ของผู้ประกอบการดังต่อไปนี้

๑. นายขวัญชัย วิชัยศิริ ตั้งอยู่เลขที่ ๑๕๒ หมู่ที่ ๑ ตำบลแม่สรวย อำเภอแม่สรวย จังหวัดเชียงราย

๒. นายสนนาคดุ่ย จันทร์มะโน ตั้งอยู่เลขที่ ๑๕๐ หมู่ที่ ๔ ตำบลแม่สรวย อำเภอแม่สรวย จังหวัดเชียงราย รายละเอียดตามเอกสารที่แนบมาพร้อมนี้

เพื่อให้เป็นไปตามกฎกระทรวง กำหนดหลักเกณฑ์ วิธีการ และแบบการเก็บสถิติและข้อมูล จัดทำบันทึกรายละเอียด และรายงานสรุปผลการทำงานของระบบบำบัดน้ำเสีย พ.ศ. ๒๕๕๕ (ตามบทบัญญัติใน มาตรา ๘๐ แห่งพระราชบัญญัติส่งเสริมและรักษาคุณภาพสิ่งแวดล้อมแห่งชาติ พ.ศ. ๒๕๓๕) เทศบาลตำบล เวียงสรวย จึงขอส่งสรุปผลการทำงานของระบบบำบัดน้ำเสีย (แบบ ทส.๑) ของผู้ประกอบการดังกล่าว มาเพื่อ ประกอบพิจารณาของเจ้าพนักงานควบคุมมลพิษต่อไป

จึงเรียนมาเพื่อโปรดทราบและพิจารณาดำเนินการต่อไป

ขอแสดงความนับถือ

(นายสมพงศ์ เจาะเส้น)

นายกเทศมนตรีตำบลเวียงสรวย

งานสาธารณสุขและสิ่งแวดล้อม

สำนักปลัดเทศบาลตำบลเวียงสรวย

โทร. ๐๕๓-๗๘๖๓๔๑ ต่อ ๑๕

โทรสาร.๐๕๓-๗๘๖๓๔๑ ต่อ ๑๘

“ชื่อสัตย์ สุจริต มุ่งมั่นสัมฤทธิ์ของงาน ยึดมั่นมาตรฐาน บริการด้วยใจเป็นธรรม”

“ชื่อสัตย์ สุจริต มุ่งมั่นสัมฤทธิ์ของงาน ยึดมั่นมาตรฐาน บริการด้วยใจเป็นธรรม”

แบบจัดส่งรายงานสรุปผลการทำงานของระบบบำบัดน้ำเสีย

ข้าพเจ้า นายสมพงษ์ เจาะเส้น ตำแหน่งนายกเทศมนตรี ตำบลเวียงสรวย หน่วยงานเทศบาลตำบลเวียงสรวย ปฏิบัติหน้าที่ในฐานะเจ้าพนักงานท้องถิ่นตามมาตรา ๘๒ และ มาตรา ๘๓ แห่งพระราชบัญญัติส่งเสริมและรักษาคุณภาพสิ่งแวดล้อมแห่งชาติ พ.ศ. ๒๕๓๕ และกฎกระทรวงกำหนดหลักเกณฑ์ วิธีการ และแบบการเก็บสถิติและข้อมูลจัดทำบันทึกรายละเอียด และรายงานสรุปผลการทำงานของระบบบำบัดน้ำเสีย พ.ศ. ๒๕๕๕ ขอรวบรวมรายงานสรุปผลการทำงานของระบบบำบัดน้ำเสียจากแหล่งกำเนิดมลพิษตามมาตรา ๗๐ ในเขตอำนาจความรับผิดชอบ ของเดือน ตุลาคม พ.ศ. ๒๕๖๕ โดยสรุป ดังนี้

ประเภทแหล่งกำเนิดมลพิษ	จำนวน (แห่ง)	จำนวนเอกสาร (แผ่น)
๑. โรงงานอุตสาหกรรมและนิคมอุตสาหกรรม		
๒. อาคารบางประเภทและบางขนาด ( ) อาคารชุด ( ) โรงแรม ( ) โรงพยาบาล ( ) โรงเรียน สถาบันอุดมศึกษา ( ) อาคารที่ทำการ ( ) ศูนย์การค้าหรือห้างสรรพสินค้า ( ) กภัตตาคารหรือร้านอาหาร		
๓. ที่ดินจัดสรร		
๔. สถานีบริการน้ำมันเชื้อเพลิง		
๕. ระบบบำบัดน้ำเสียรวมของชุมชน		
๖. การเลี้ยงสุกร	๓	๑๔
๗. ท่าเทียบเรือประมง สะพานปลา และกิจการแพปลา		
๘. บ่อเพาะเลี้ยงสัตว์น้ำจืด		
๙. บ่อเพาะเลี้ยงสัตว์น้ำกร่อย		
๑๐. บ่อเพาะเลี้ยงสัตว์น้ำชายฝั่ง	๓	๑๔



(นายสมพงษ์ เจาะเส้น)  
นายกเทศมนตรีตำบลเวียงสรวย  
๑๙ ตุลาคม ๒๕๖๕

รายงานสรุปผลการทำงานของระบบบำบัดน้ำเสีย

๑. ข้อมูลทั่วไป

แหล่งกำเนิดมลพิษ ตั้งอยู่เลขที่ 111 หมู่ที่ 4 ซอย 6  
 ถนน ลาดพร้าว แขวง/ตำบล ลาดพร้าว เขต/อำเภอ ลาดพร้าว  
 จังหวัด เชียงใหม่ โทรศัพท์ 093-3216459 โทรสาร .....  
 มี นายศิริ (จ.การม.ป.) เป็นเจ้าของหรือผู้ครอบครองแหล่งกำเนิดมลพิษ  
 ประกอบกิจการประเภท ก่อสร้าง  
 ใบอนุญาตเลขที่ (ถ้ามี) ..... ออกให้โดย ..... หมทอายุ .....

ในการนี้ขอรายงานสรุปผลการทำงานของระบบบำบัดน้ำเสียของแหล่งกำเนิดมลพิษสำหรับ  
 เดือน กุมภาพันธ์ พ.ศ. 2555 ตามที่ได้กำหนดในมาตรา ๘๐ แห่งพระราชบัญญัติส่งเสริม  
 และรักษาคุณภาพสิ่งแวดล้อมแห่งชาติ พ.ศ. ๒๕๓๕ ในฐานะ

(นายศิริ จ.การม.ป.) ..... เจ้าของหรือผู้ครอบครองแหล่งกำเนิดมลพิษ  
(นายสุรชาติ จ.การม.ป.) ..... ผู้ควบคุมระบบบำบัดน้ำเสีย  
 ใบอนุญาตเลขที่ ..... หมทอายุ .....  
 ออกให้โดย .....

..... ผู้รับจ้างให้บริการบำบัดน้ำเสีย  
 (.....)  
 ใบอนุญาตเลขที่ ..... หมทอายุ .....  
 ออกให้โดย .....

๒. ข้อมูลเกี่ยวกับระบบบำบัดน้ำเสีย และแหล่งรองรับน้ำทิ้ง

- (๑) ประเภท/ชนิดของระบบบำบัดน้ำเสีย บ่อบำบัดน้ำเสีย  
 ความสามารถในการรองรับน้ำเสียของระบบบำบัดน้ำเสีย 40 ลบ.ม./วัน
- (๒) การทำงานของระบบบำบัดน้ำเสีย  แบบต่อเนื่อง ..... ชั่วโมง/วัน  
 แบบไม่ต่อเนื่อง (ระบุ) .....
- (๓) อุปกรณ์และเครื่องมือที่ใช้ในระบบบำบัดน้ำเสีย  เครื่องสูบน้ำ  เครื่องเติมอากาศ  
 เครื่องกวน/ผสมน้ำเสีย  เครื่องกวน/ผสมสารเคมี  
 เครื่องสูบลตะกอน  อื่น ๆ (ระบุ) .....
- (๔) แหล่งรองรับน้ำทิ้ง (ระบุ) บ่อบำบัดน้ำเสีย, บ่อเก็บน้ำ
- (๕) วิธีจัดการตะกอนที่เกิดขึ้นจากระบบบำบัดน้ำเสียและวิธีการกำจัด จัดจากทำบ่อ ๓๓๕๖

๓. สรุปผลการทำงานของระบบบำบัดน้ำเสียเป็นรายเดือน

- (๑) ปริมาณการใช้ไฟฟ้าของระบบบำบัดน้ำเสีย (หน่วย) .....
- (๒) ปริมาณน้ำใช้ทุกกิจกรรมในแหล่งกำเนิดมลพิษ (ลบ.ม.) ..... 1-2
- (๓) ปริมาณน้ำเสียที่เข้าระบบบำบัดน้ำเสีย (ลบ.ม.) ..... 1-2
- (๔) การระบายน้ำทิ้งจากระบบบำบัดน้ำเสีย บ่อบำบัดน้ำเสีย → บ่อเก็บน้ำ → บ่อบำบัดน้ำเสีย

(๕) ปริมาณสารเคมีหรือสารสกัดชีวภาพที่ใช้ (ลิตรหรือกิโลกรัม) ..... 60 ลิตร / เดือน

(๖) การทำงานของระบบบำบัดน้ำเสียและอุปกรณ์

- ระบบบำบัดน้ำเสีย  ปกติ  ผิดปกติ (ระบุ) .....
- เครื่องสูบน้ำ  ปกติ  ผิดปกติ (ระบุ) .....
- เครื่องเติมอากาศ  ปกติ  ผิดปกติ (ระบุ) .....
- เครื่องกวน/ผสมน้ำเสีย  ปกติ  ผิดปกติ (ระบุ) .....
- เครื่องกวน/ผสมสารเคมี  ปกติ  ผิดปกติ (ระบุ) .....
- เครื่องสูบลตะกอน  ปกติ  ผิดปกติ (ระบุ) .....
- อื่นๆ .....  ปกติ  ผิดปกติ (ระบุ) .....

(๗) ปริมาณตะกอนส่วนเกินจากระบบบำบัดน้ำเสียที่นำไปกำจัด (ลบ.ม.) ..... 10 ลบ.ม. / เดือน

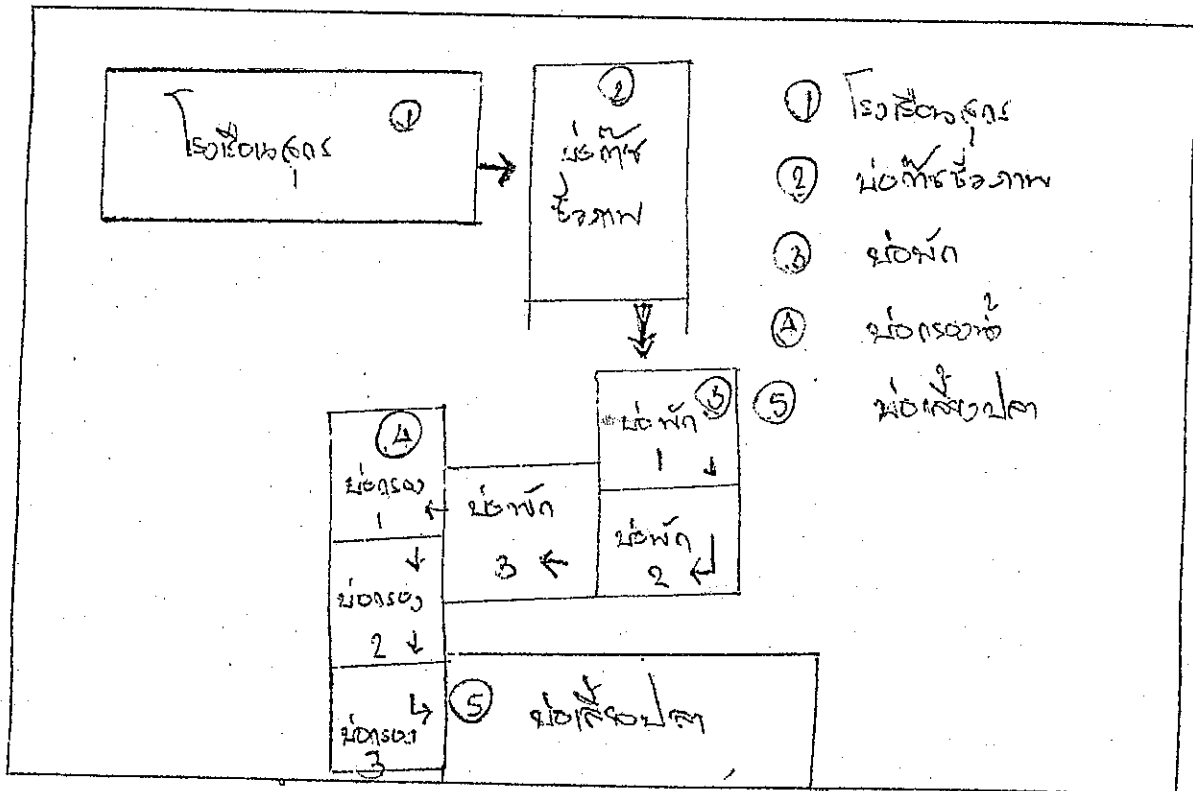
(๘) ปัญหา อุปสรรค และแนวทางแก้ไข .....

คำเตือน

๑. เจ้าของหรือผู้ครอบครองแหล่งกำเนิดมลพิษ ผู้ควบคุมระบบบำบัดน้ำเสีย หรือผู้รับจ้าง ให้บริการบำบัดน้ำเสียผู้ใดไม่จัดเก็บสถิติ ข้อมูล หรือไม่ทำบันทึกหรือรายงาน ตามมาตรา ๘๐ ต้องระวางโทษจำคุกไม่เกินหนึ่งเดือน หรือปรับไม่เกินหนึ่งหมื่นบาท หรือทั้งจำทั้งปรับตามมาตรา ๑๐๖
๒. ผู้ควบคุมระบบบำบัดน้ำเสียหรือผู้รับจ้างให้บริการบำบัดน้ำเสียผู้ใดทำบันทึกหรือรายงาน โดยแสดงข้อความอันเป็นเท็จ ต้องระวางโทษจำคุกไม่เกินหนึ่งปี หรือปรับไม่เกินหนึ่งแสนบาท หรือทั้งจำทั้งปรับตามมาตรา ๑๐๗

แบบบันทึกรายละเอียดของสถิติและข้อมูลซึ่งแสดงผลการทำงานของระบบบำบัดน้ำเสีย  
ของแหล่งกำเนิดมลพิษ

แหล่งกำเนิดมลพิษ ตั้งอยู่เลขที่ ..... หมู่ที่ 4 ..... ซอย ..... 6 .....  
 ถนน ..... ลพพาว ..... แขวง/ตำบล ..... แม่จวน ..... เขต/อำเภอ ..... แม่จวน .....  
 จังหวัด ..... เชียงราย ..... โทรศัพท์ 093-3216459 ..... โทรสาร .....  
 มี ..... พงศ์ศิริ ..... จันทร์อมรินทร์ ..... เป็นเจ้าของหรือผู้ครอบครองแหล่งกำเนิดมลพิษ  
 ประกอบกิจการประเภท ..... เลี้ยงสุกร .....  
 ใบอนุญาตเลขที่ (ถ้ามี) ..... ออกให้โดย ..... หมุดอายุ .....  
 ซึ่งมีแผนผังแสดงการทำงานของระบบบำบัดน้ำเสีย ดังนี้



สถิติและข้อมูลเกี่ยวกับจากแหล่งกำเนิดมลพิษ

วัน เดือน ปี	ปริมาณ การใช้ไฟฟ้า ของระบบ บำบัด น้ำเสีย (หน่วย)	ปริมาณ น้ำใช้ ในภาคกิจกรรม ของ แหล่งกำเนิด มลพิษ (ลบ.ม.)	ปริมาณ น้ำเสีย ที่เข้า ระบบ บำบัด น้ำเสีย (ลบ.ม.)	การระบาย ระบบบำบัด น้ำเสีย (ระบาย/ ไม่ระบาย)	ปริมาณ สารเคมีหรือ สารสกัด ชีวภาพที่ใช้ (ชื่อ/ปริมาณ) (ลิตรหรือ กิโลกรัม) B <sub>5</sub> /B <sub>5</sub>	การทำงานของระบบบำบัดน้ำเสีย						ปริมาณ ตะกอน ส่วนเกิน ที่เกิดขึ้นจาก ระบบบำบัด น้ำเสียที่นำไป กำจัด (ลบ.ม.)	ปัญหา อุปสรรค และแนวทาง แก้ไข	ลายมือชื่อ ผู้บันทึก		
						ระบบบำบัด น้ำเสีย (ปกติ/ผิดปกติ)	เครื่องสูบน้ำ (ปกติ/ผิดปกติ)	เครื่องเติมอากาศ (ปกติ/ผิดปกติ)	เครื่องกวน/ ผสมน้ำเสีย (ปกติ/ผิดปกติ)	เครื่องวาง/ ผสมสารเคมี (ปกติ/ผิดปกติ)	เครื่องสูบ ตะกอน (ปกติ/ ผิดปกติ)				อื่น ๆ (ระบุ) (ปกติ/ ผิดปกติ)	
1		2	2		2											
2		2	2	5	2								1			
3		2	2		2											
4		2	2		2											
5		2	2	5	2								1			
6		2	2		2											
7		2	2		2											
8		2	2	5	2								2			
9		2	2		2											
10		2	2		2											
11		2	2	5	2								1			
12		2	2		2											
13		2	2		2											
14		2	2	5	2								1			
15		2	2		2											
16		2	2		2											

๒๓.๔.๖๒

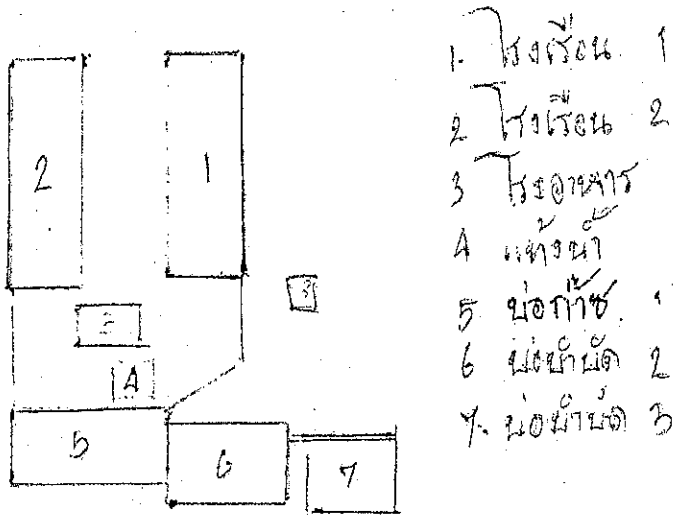






แบบบันทึกรายละเอียดของสถิติและข้อมูลซึ่งแสดงผลการทำงานของระบบบำบัดน้ำเสีย  
ของแหล่งกำเนิดมลพิษ

แหล่งกำเนิดมลพิษ ตั้งอยู่เลขที่ 152 หมู่ที่ 1 ซอย .....  
ถนน เชียงราย - แม่สรวย แขวง/ตำบล แม่สรวย เขต/อำเภอ แม่สรวย  
จังหวัด เชียงราย โทรศัพท์ 0819505422 โทรสาร .....  
มี นายพันชัย ไชยศิริ เป็นเจ้าของหรือผู้ครอบครองแหล่งกำเนิดมลพิษ  
ประกอบกิจการประเภท เลี้ยงสัตว์  
ใบอนุญาตเลขที่ (ถ้ามี) 078 ออกให้โดย น.ท. เวียงจันทน์ หมดอายุ 19 กพ. 64  
ซึ่งมีแผนผังแสดงการทำงานของระบบบำบัดน้ำเสีย ดังนี้



ได้เก็บสถิติและข้อมูลซึ่งแสดงผลการทำงานของระบบบำบัดน้ำเสียปรากฏตามตาราง ดังนี้



สถิติและข้อมูลที่ได้รับจากแหล่งกำเนิดมลพิษ

วันเดือนปี	ปริมาณการใช้ไฟฟ้าของระบบบำบัดน้ำเสีย (หน่วย)	ปริมาณน้ำใช้ในทุกกิจกรรมของแหล่งกำเนิดมลพิษ (ลบ.ม.)	ปริมาณน้ำเสียที่เข้าระบบบำบัดน้ำเสีย (ลบ.ม.)	การระบายน้ำทิ้งจากระบบบำบัดน้ำเสีย (ระบาย/ไม่ระบาย)	ปริมาณสารเคมีหรือสารสกัดชีวภาพที่ใช้ (ชื่อ/ปริมาณ) (ลิตรหรือ กิโลกรัม)	ระบบบำบัดน้ำเสีย (ระบบ/ไม่ระบบ)	ปริมาณน้ำเสียที่เข้าระบบบำบัดน้ำเสีย (ลบ.ม.)	การทำงานของระบบบำบัดน้ำเสีย							ปริมาณที่เกิดจากระบบบำบัดน้ำเสียที่นำไปกำจัด (ลบ.ม.)	ปัญหาอุปสรรคและแนวทางการแก้ไข	ลายมือชื่อผู้บันทึก
								ระบบบำบัดน้ำเสีย (ปกติ/ผิดปกติ)	เครื่องสูบน้ำ (ปกติ/ผิดปกติ)	เครื่องเติมอากาศ (ปกติ/ผิดปกติ)	เครื่องทวนผสมน้ำเสีย (ปกติ/ผิดปกติ)	เครื่องสูบลบตะกอน (ปกติ/ผิดปกติ)	อื่นๆ (รวม) (ปกติ/ผิดปกติ)				
11/4/63	-	3.5	3.4	-	-	-	-	-	-	-	-	-	-	-	-	-	๒
12/4/63	-	3.5	3.4	-	-	-	-	-	-	-	-	-	-	-	-	-	๒
13/4/63	-	6	6	6	-	-	-	-	-	-	-	-	-	-	-	-	๒
14/4/63	-	3.5	3.5	-	-	-	-	-	-	-	-	-	-	-	-	-	๒
15/4/63	-	3.5	3.5	-	-	-	-	-	-	-	-	-	-	-	-	-	๒
16/4/63	-	6	6	6	-	-	-	-	-	-	-	-	-	-	-	-	๒
17/4/63	-	3.5	3.5	-	-	-	-	-	-	-	-	-	-	-	-	-	๒
18/4/63	-	3.5	3.5	-	-	-	-	-	-	-	-	-	-	-	-	-	๒
19/4/63	-	6	6	6	-	-	-	-	-	-	-	-	-	-	-	-	๒
20/4/63	-	3.5	3.5	-	-	-	-	-	-	-	-	-	-	-	-	-	๒
21/4/63	-	3.5	3.5	-	-	-	-	-	-	-	-	-	-	-	-	-	๒
22/4/63	-	6	6	6	-	-	-	-	-	-	-	-	-	-	-	-	๒
23/4/63	-	3.5	3.5	-	-	-	-	-	-	-	-	-	-	-	-	-	๒
24/4/63	-	3.5	3.4	-	-	-	-	-	-	-	-	-	-	-	-	-	๒
25/4/63	-	6	6	6	-	-	-	-	-	-	-	-	-	-	-	-	๒
26/4/63	-	3.5	3.4	-	-	-	-	-	-	-	-	-	-	-	-	-	๒

สถิติและข้อมูลที่เกี่ยวข้องกับจากแหล่งกำเนิดมลพิษ

วัน เดือน ปี	ปริมาณการใช้ไฟฟ้าของระบบบำบัดน้ำเสีย (ท.ม.ว)	ปริมาณน้ำเสียในชุดกิจกรรมของแหล่งกำเนิดมลพิษ (ลบ.ม.)	ปริมาณน้ำเสียที่เข้าระบบบำบัดน้ำเสีย (ลบ.ม.)	การระบายน้ำทิ้งจากระบบบำบัดน้ำเสีย (ระบาย/ไม่ระบาย)	ปริมาณสารเคมีหรือสารสกัดชีวภาพที่ใช้ (ชื่อ/ปริมาณ) (ลิตรหรือกิโลกรัม)	ระบบบำบัดน้ำเสีย (ปกติ/ผิดปกติ)	เครื่องสูบน้ำ (ปกติ/ผิดปกติ)	เครื่องเติมอากาศ (ปกติ/ผิดปกติ)	เครื่องผสมน้ำเสีย (ปกติ/ผิดปกติ)	เครื่องผสมสารเคมี (ปกติ/ผิดปกติ)	เครื่องสูบลดอากาศ (ปกติ/ผิดปกติ)	อื่นๆ (ระบุ) (ปกติ/ผิดปกติ)	ปริมาณที่คิดจากรบบบำบัดน้ำเสียที่นำไปกำจัด (ลบ.ม.)	ปัญหาอุปสรรคและแนวทางแก้ไข	สายมือชื่อผู้บันทึก
27/4/63	-	3.5	3.5	-	-	-	-	-	-	-	-	-	-	-	ร
28/4/63	-	6	6	6	-	-	-	-	-	-	-	-	-	-	ร
29/4/63	-	3.5	3.5	-	-	-	-	-	-	-	-	-	-	-	ร
30/4/63	-	3.5	3.5	-	-	-	-	-	-	-	-	-	-	-	ร
1/5/63	-	6	6	6	-	-	-	-	-	-	-	-	-	-	ร
2/5/63	-	3.5	3.5	-	-	-	-	-	-	-	-	-	-	-	ร
3/5/63	-	3.5	3.4	-	-	-	-	-	-	-	-	-	-	-	ร
4/5/63	-	6	6	6	-	-	-	-	-	-	-	-	-	-	ร
5/5/63	-	3.5	3.4	-	-	-	-	-	-	-	-	-	-	-	ร
6/5/63	-	3.5	3.4	-	-	-	-	-	-	-	-	-	-	-	ร
7/5/63	-	6	6	6	-	-	-	-	-	-	-	-	-	-	ร
8/5/63	-	3.5	3.4	-	-	-	-	-	-	-	-	-	-	-	ร



รายงานสรุปผลการทำงานของระบบบำบัดน้ำเสีย

๑. ข้อมูลทั่วไป

แหล่งกำเนิดมลพิษ ตั้งอยู่เลขที่ 152 หมู่ที่ 1 ซอย .....  
 ถนน เชียงราย-แม่สรวย เชียง/แม่สรวย เขตอำเภอ แม่สรวย  
 จังหวัด เชียงราย โทรศัพท์ 0899505422 โทรสาร .....  
 มี ... ไร่ เป็นเจ้าของหรือผู้ครอบครองแหล่งกำเนิดมลพิษ  
 ประกอบกิจการประเภท ...  
 ใบอนุญาตเลขที่ 078 ออกให้โดย ทท. เวียงจันทน์ 19 กพ. 64  
 ในกรณีนี้ รายงานสรุปผลการทำงานของระบบบำบัดน้ำเสียของแหล่งกำเนิดมลพิษสำหรับ  
 เดือน ... พ.ศ. 65 ตามที่ได้กำหนดในมาตรา ๘๐ แห่งพระราชบัญญัติส่งเสริม  
 และรักษาคุณภาพสิ่งแวดล้อมแห่งชาติ พ.ศ. ๒๕๓๕ ในฐานะ

..... เจ้าของหรือผู้ครอบครองแหล่งกำเนิดมลพิษ  
 (.....)

..... ผู้ควบคุมระบบบำบัดน้ำเสีย  
 (.....)

ใบอนุญาตเลขที่ ..... หมดอายุ .....  
 ออกให้โดย .....

..... ผู้รับจ้างให้บริการบำบัดน้ำเสีย  
 (.....)

ใบอนุญาตเลขที่ ..... หมดอายุ .....  
 ออกให้โดย .....

๒. ข้อมูลเกี่ยวกับระบบบำบัดน้ำเสีย และแหล่งรองรับน้ำทิ้ง

(๑) ประเภท ชนิดของระบบบำบัดน้ำเสีย .....

ความสามารถในการรองรับน้ำเสียของระบบบำบัดน้ำเสีย ..... ลบ.ม./วัน

(๒) การไหลของระบบบำบัดน้ำเสีย  แบบต่อเนื่อง ..... ชั่วโมง/วัน

แบบไม่ต่อเนื่อง (ระบุ) .....

(๓) อุปกรณ์และเครื่องมือที่ใช้ในระบบบำบัดน้ำเสีย  เครื่องสูบน้ำ  เครื่องเติมอากาศ

เครื่องกวน/ผสมน้ำเสีย  เครื่องกวน/ผสมสารเคมี

เครื่องดูดตะกอน  อื่น ๆ (ระบุ) .....

(๔) แหล่งรองรับน้ำทิ้ง (ระบุ) .....

(๕) วิธีจัดการตะกอนที่เกิดขึ้นจากระบบบำบัดน้ำเสียและวิธีการกำจัด .....

๓. สรุปผลการทำงานของระบบบำบัดน้ำเสียเป็นรายเดือน

(๑) ปริมาณการใช้ไฟฟ้าของระบบบำบัดน้ำเสีย (หน่วย) .....

(๒) ปริมาณน้ำใช้ในทุกกิจกรรมของแหล่งกำเนิดมลพิษ (ลบ.ม.) .....

(๓) ปริมาณน้ำเสียที่เข้าระบบบำบัดน้ำเสีย (ลบ.ม.) .....

(๔) การระบายน้ำทิ้งจากระบบบำบัดน้ำเสีย .....

(๕) ปริมาณสารเคมีหรือสารสกัดชีวภาพที่ใช้ (ลิตรหรือกิโลกรัม) .....



ที่ ขร ๕๖๘๐๑/๖๓๖

สำนักงานเทศบาลตำบลเวียงสรวย  
อำเภอแม่สรวย จังหวัดเชียงราย  
๕๗๑๘๐

๑๘ ตุลาคม ๒๕๖๕

เรื่อง การรวบรวมสรุปผลการทำงานของระบบบำบัดน้ำเสีย

เรียน นายขวัญชัย วิชัยศิริ

อ้างถึง หนังสือที่ ขร ๐๐๑๓.๒/๓๖๔๔ ลงวันที่ ๓ ตุลาคม ๒๕๕๕

สิ่งที่ส่งมาด้วย ใบรายงานสรุปผลการทำงานของระบบบำบัดน้ำเสีย (แบบ ทส.๒) จำนวน ๑ ฉบับ

ตามหนังสือที่อ้างถึง สำนักงานทรัพยากรธรรมชาติและสิ่งแวดล้อมจังหวัดเชียงราย พิจารณาแล้ว เพื่อให้การดำเนินงานตามกฎหมายกระทรวงฯ ดังกล่าวเป็นไปอย่างมีประสิทธิภาพ โดยให้เจ้าของหรือผู้ครอบครองแหล่งกำเนิดมลพิษจัดเก็บสถิติ และข้อมูลซึ่งแสดงผลการทำงานของระบบบำบัดน้ำเสียในแต่ละวัน รายละเอียดทราบแล้วนั้น

เทศบาลตำบลเวียงสรวย อำเภอแม่สรวย จังหวัดเชียงราย จึงขอส่งใบรับรายงานสรุปผลการทำงานของระบบบำบัดน้ำเสียให้กับ นายขวัญชัย วิชัยศิริ รายละเอียดตามเอกสารที่แนบมาพร้อมนี้

จึงเรียนมาเพื่อโปรดทราบ

ขอแสดงความนับถือ

(นายสมพงศ์ เจาะเส้น)

นายกเทศมนตรีตำบลเวียงสรวย

งานสาธารณสุขและสิ่งแวดล้อม

สำนักปลัดเทศบาลตำบลเวียงสรวย

โทร. ๐๕๓-๗๘๖๓๔๑ ต่อ ๑๕

โทรสาร.๐๕๓-๗๘๖๓๔๑ ต่อ ๑๘

“ชื่อสัตย์ สุจริต มุ่งมั่นสัมฤทธิ์ของงาน ยึดมั่นมาตรฐาน บริการด้วยใจเป็นธรรม”

เทศบาลตำบลเวียงสรวย อำเภอแม่สรวย จังหวัดเชียงราย

ใบรายงานสรุปผลการดำเนินงานของระบบบำบัดน้ำเสีย (แบบ พส.๒)

ได้รับรายงานประจำเดือน ตุลาคม พ.ศ. ๒๕๖๕

จาก นายขวัญชัย วิชัยศิริ

แหล่งกำเนิดมลพิษตั้งอยู่เลขที่ ๑๕๒ หมู่ ๑ ซอย - ถนน -

แขวง/ตำบลแม่สรวย เขต/อำเภอแม่สรวย จังหวัดเชียงราย

ประกอบกิจการประเภท การเลี้ยงสุกร จำนวน ๒ บ่อ

บ่อที่ ๑ ใบอนุญาตเลขที่ ๐๒๐

บ่อที่ ๒ ใบอนุญาตเลขที่ -

ไว้เป็นการถูกต้องแล้ว ณ วันที่ ๑๘ เดือน ตุลาคม พ.ศ. ๒๕๖๕



ที่ ขร ๕๖๘๐๑/๖๓๗

สำนักงานเทศบาลตำบลเวียงสรวย  
อำเภอแม่สรวย จังหวัดเชียงราย  
๕๗๑๘๐

๑๘ ตุลาคม ๒๕๖๕

เรื่อง การรวบรวมสรุปผลการทำงานของระบบบำบัดน้ำเสีย

เรียน นายสรนาตุลย์ จันทร์มะโน

อ้างถึง หนังสือที่ ขร ๐๐๑๓.๒/๓๖๔๔ ลงวันที่ ๓ ตุลาคม ๒๕๕๕

สิ่งที่ส่งมาด้วย ใบรายงานสรุปผลการทำงานของระบบบำบัดน้ำเสีย (แบบ ทส.๒) จำนวน ๑ ฉบับ  
ตามหนังสือที่อ้างถึง สำนักงานทรัพยากรธรรมชาติและสิ่งแวดล้อมจังหวัดเชียงราย พิจารณา  
แล้วเพื่อให้การดำเนินงานตามกฎหมายกระทรวงฯ ดังกล่าวเป็นไปอย่างมีประสิทธิภาพ โดยให้เจ้าของหรือผู้  
ครอบครองแหล่งกำเนิดมลพิษจัดเก็บสถิติ และข้อมูลซึ่งแสดงผลการทำงานของระบบบำบัดน้ำเสียในแต่ละวัน  
รายละเอียดทราบแล้วนั้น

เทศบาลตำบลเวียงสรวย อำเภอแม่สรวย จังหวัดเชียงราย จึงขอส่งใบรับรายงานสรุปผลการ  
ทำงานของระบบบำบัดน้ำเสียให้กับ นายสรนาตุลย์ จันทร์มะโน รายละเอียดตามเอกสารที่แนบมาพร้อมนี้

จึงเรียนมาเพื่อโปรดทราบ

ขอแสดงความนับถือ

(นายสมพงษ์ เจาะเส้น)

นายกเทศมนตรีตำบลเวียงสรวย

งานสาธารณสุขและสิ่งแวดล้อม  
สำนักปลัดเทศบาลตำบลเวียงสรวย

โทร. ๐๕๓-๗๘๖๓๔๑ ต่อ ๑๕

โทรสาร.๐๕๓-๗๘๖๓๔๑ ต่อ ๑๘

“ชื่อสัตย์ สุจริต มุ่งมั่นสัมฤทธิ์ของงาน ยึดมั่นมาตรฐาน บริการด้วยใจเป็นธรรม”

เทศบาลตำบลเวียงสวาย อำเภอแม่สรวย จังหวัดเชียงราย

ใบรายงานสรุปผลการดำเนินงานของระบบบำบัดน้ำเสีย (แบบ ทส.๒)

ได้รับรายงานประจำเดือน ตุลาคม พ.ศ. ๒๕๖๕

จาก นายสถนาคุณ จันทรมะโน

แหล่งกำเนิดมลพิษตั้งอยู่เลขที่ ๑๕๐ หมู่ ๔ ซอย - ถนน

แขวง/ตำบลแม่สรวย เขต/อำเภอแม่สรวย จังหวัดเชียงราย

ประกอบกิจกรรมประเภท การเลี้ยงสุกร จำนวน ๑ บ่อ

บ่อที่ ๑ ใบอนุญาตเลขที่ -

ไว้เป็นการถูกต้องแล้ว ณ วันที่ ๑๘ เดือน ตุลาคม พ.ศ. ๒๕๖๕



ประชาสัมพันธ์การรวบรวมสรุปผลการทำงานของระบบบำบัดน้ำเสีย

ทางเว็บไซต์เทศบาลตำบลเวียงสรวย

<http://www.wiangsuai.go.th/news.php>



เมนูหลัก

หน้าแรก

ข้อมูลทั่วไป

คำแถลงนโยบาย

ข่าวประชาสัมพันธ์

ข่าวประชาสัมพันธ์

กิจกรรม-ผลงาน

ตราสัญลักษณ์

# เทศบาลตำบลเวียงสรวย

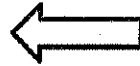
ตำบลแม่สรวย อำเภอแม่สรวย จังหวัดเชียงราย

[www.wiangsuai.go.th](http://www.wiangsuai.go.th)

วิสัยทัศน์ : ประชาชนอยู่ดีกินดี มีความสุขในวิถีเกษตรยุคใหม่ เศรษฐกิจพอเพียง ทรัพยากรธรรมชาติมีความอุดมสมบูรณ์ สิ่งแวดล้อมดี คุณชนชั้นเชิง สรรพพัฒน์ความยั่งยืน

## ข่าวประชาสัมพันธ์

- 0 ประชาสัมพันธ์การรวบรวมสรุปผลการทำงานของระบบบำบัดน้ำเสีย (ระหว่างวันที่ 18 มิถุนายน 2566 ถึงวันที่ 0 กรกฎาคม 2566)
- 0 ประกาศสำนักนายกฯ เรื่องการเปลี่ยนแปลงในพระราชบัญญัติ (ระหว่างวันที่ 17 มิถุนายน 2566 ถึงวันที่ 0 กรกฎาคม 2566)
- 0 คู่มือแนวทางการประเมินความเสี่ยงทางสุขภาพ ประชาสัมพันธ์ประมาณ พ.ศ. 2566 (ระหว่างวันที่ 16 มิถุนายน 2566 ถึงวันที่ 0 กรกฎาคม 2566)





## บันทึกข้อความ

ส่วนราชการ งานสาธารณสุข สำนักงานปลัด เทศบาลตำบลเวียงสรวย โทรศัพท์ ๐-๕๓๗๘-๖๓๔๑

ที่ ขร ๕๖๘๐๑ / - วันที่ ๑๙ ตุลาคม ๒๕๖๕

เรื่อง รายงานผลการดำเนินการด้านสิ่งแวดล้อม ข้อมูลแหล่งกำเนิดมลพิษ ระบบบำบัดน้ำเสีย

เรียน นายกเทศมนตรีตำบลเวียงสรวย

### ๑. ต้นเรื่อง

ตามหนังสือ สำนักงานทรัพยากรธรรมชาติและสิ่งแวดล้อมจังหวัดเชียงราย ที่ ขร ๐๐๑๔.๒/๒๓๔๕ ลงวันที่ ๒๗ เมษายน ๒๕๖๕ เรื่อง ข้อมูลแหล่งกำเนิดมลพิษที่เข้าข่ายต้องดำเนินงานตามกฎหมายกระทรวงซึ่งออกตามความในมาตรา ๘๐ แห่งพระราชบัญญัติส่งเสริมและรักษาคุณภาพสิ่งแวดล้อมแห่งชาติ พ.ศ.๒๕๓๕

### ๒. ข้อเท็จจริง

งานสาธารณสุข ได้ดำเนินการทบทวนปรับปรุงข้อมูลแหล่งกำเนิดมลพิษที่เข้าข่ายต้องดำเนินการตาม มาตรา ๘๐ โดยประกอบไปด้วยกิจกรรม ดังนี้ (รายละเอียดปรากฏตามเอกสารที่แนบมาท้ายนี้)

๑. บันทึก/รายงานผลการสำรวจสภาพปัญหา น้ำเสียในพื้นที่

๒. แบบบันทึกข้อมูล หรือ รายงานด้านเสียตามมาตรา ๘๐ แห่งพระราชบัญญัติส่งเสริมและรักษาคุณภาพสิ่งแวดล้อมแห่งชาติ พ.ศ.๒๕๓๕

๓. มีการเผยแพร่ทางเว็บไซต์หลักขององค์กรปกครองส่วนท้องถิ่น

### ๓. ข้อเสนอเพื่อโปรดพิจารณา

- จึ่งเรียนมาเพื่อทราบ

(ลงชื่อ)

(นางจिरาวรรณ ใจเที่ยง)

นักวิชาการสาธารณสุขชำนาญการ

ความเห็นของหัวหน้าสำนักปลัดเทศบาลตำบลเวียงสรวย

- เห็นไปคร่าวๆ

(ลงชื่อ)

(นายเกรียงไกร นากร)

หัวหน้าสำนักปลัดเทศบาลตำบลเวียงสรวย

ความเห็นของรองปลัดเทศบาลตำบลเวียงสรวย

.....

.....

(ลงชื่อ)

(นายชัยณรงค์ ใจแปง)

รองปลัดเทศบาลตำบลเวียงสรวย

ความเห็นของปลัดเทศบาลตำบลเวียงสรวย

.....

.....

(ลงชื่อ)

(นายธีรนนท์ กันทะชัย)

ปลัดเทศบาลตำบลเวียงสรวย.

ความเห็นของนายกเทศมนตรีตำบลเวียงสรวย

อนุมัติ

ไม่อนุมัติเพราะ.....

(ลงชื่อ)

(นายสมพงศ์ เจาะเส้น)

นายกเทศมนตรีตำบลเวียงสรวย